

yn GLITEF – Cefnogi pobl. Gwella gwasanaethau.



Pam ydym ni'n defnyddio AI: gwneud cyfiawnder yn fwy effeithlon a hygyrch

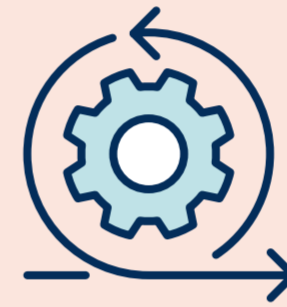
Lleihau tasgau arferol fel y gall staff ganolbwyntio ar y gwaith o bwys mwyaf



Helpu i reoli galw cynyddol ar draws llysoedd a thribiwnlysoedd



Gwella cyflymder a chysondeb gwasanaethau



Yn cefnogi mynediad gwell at gyfiawnder i ddefnyddwyr



Ble rydym yn archwilio AI heddiw: archwilio achosion defnyddio AI

Cymorth trawsgrifio



Crynhoi achosion



Chwilio AI

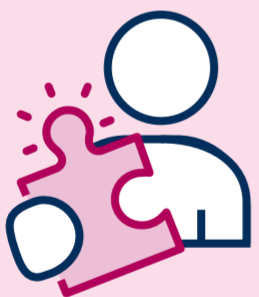


Anonymeiddio



Rydym yn mabwysiadu AI yn ofalus ac yn gyfrifol: pedair blaenoriaeth sy'n llywio ein gwaith

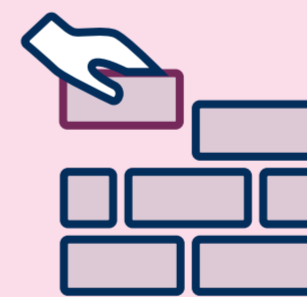
Datrys problemau gwirioneddol – rydym yn defnyddio AI ble mae'n ychwanegu gwerth



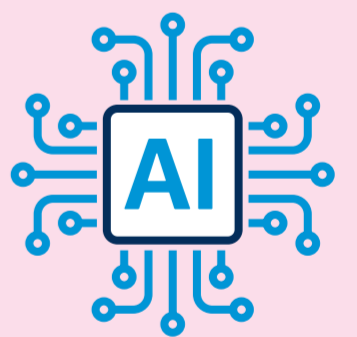
Dechrau'n fach ac adeiladu – profi, dysgu, yna tyfu



Cefnogi ein pobl – hyfforddiant, arweiniad a chyfraniad



Defnyddio AI yn gyfrifol – mae diogelwch, tegwch a llywodraethu yn dod yn gyntaf



AI Cyfrifol: sut rydym yn cadw AI yn ddiogel a dibynadwy

Priodol – cyfreithiol, teg, cymesur



Diogel – dibynadwy, diogel, eglurhaol



Rheoledig – tryloyw, atebol



Ni fydd yn disodli pobl na phenderfyniadau barnwrol



Beth mae hyn yn ei olygu i chi

Mae AI yn cefnogi pobl – nid yw'n eu disodli



Mae'n lleihau gwaith gweinyddol, nid rolau



Barn ddynol yn aros yn ganolog



Diogelwch diogelu tegwch, preifatrwydd ac annibyniaeth

